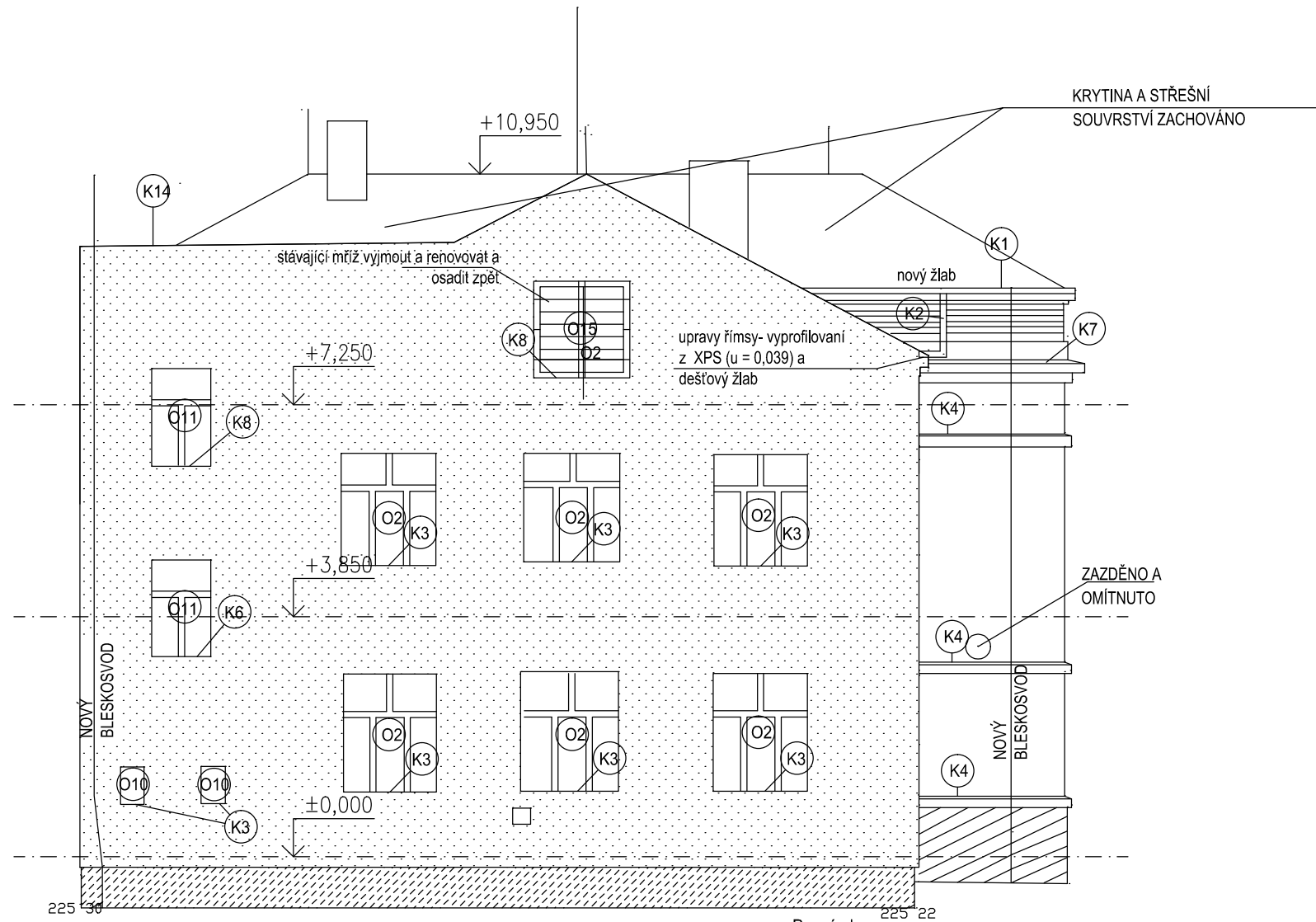


Pohled 4
NOVÝ STAV
1:100



Opravy poškozených omítek zdobené fasády (bez nového zateplení)

postupovat takto:

1, očištění povrchu vodou, omytí fasády směsí vody a páry při nízkém tlaku
+ odstranění nátěrů se špatnou adhezí k podkladu (odhad neoznačených částí do 10 %
plochy)

Vyloučeno je vysokotlaké tryskání vodou, zvláště použití rotačních trysek. Profilace je za potřebí opatrně dočistit ručně. V této fázi bude provedena demontáž stávajících klempířských prvků, nefunkčních prvků elektro instalací, kotev, háčků apod.

2. Odstranění případných nevyhovujících degradovaných omítkových souvrství. (předpoklad do 10% plochy, z většiny vždy v místech styku omítky se stávajícím klempířským prvkem). Při odstraňování degradovaných vrstev omítek bude respektována relativně zachovalá omítková vrstva v nejvyšší možné míře.

3. Zpevnění a injektáž vrstev po odstranění poškozených svrchních vrstev omítky
Zpevnění organokřemíčitým konsolidantem musí být provedeno na všech styčných
plochách původních omítek snovými omítkami, kterými budou fasády doplňovány.
Praskliny v původní omítce budou opatrně proškrabány a opakovanou aplikací
vhodného organokřemíčitého konsolidantu zpevněny. Trhliny budou zpevněny injektáží
vápenným mlékem.

4, Doplnění jádrové omítky chybějících částí ploch. Zde je třeba dbát na kvalitu provedení a přiměřenou tvrdost doplňovací směsi.
Vyloučeno je užití cementu jako hydraulické přísady. Doporučujeme směsi např. s trasovým vápnem.

Při zpracování vrchní omítkové vrstvy bude povrch nového materiálu upraven tak, aby jeho struktura vzhled a kvalita řemeslného provedení respektovaly úpravu zachovaných profilů a plastických prvků

Případný upřesněný postup bude stanoven po povinné konzultaci dodavatele s NPÚ.

Opravy poškozených omítek a provedení nové kontaktní zateplené fasády

2
postupovat takto:

1, Odstranění nátěrů se špatnou adhezí k podkladu, odstranění fasády zateplené dřevotřískovou deskou EPS tl 40 mm z důvodů provádění budoucí kontaktní zateplované fasády (odstranění viz výkresová část dokumentace).
V této fázi bude provedena demontáž stávajících klempířských prvků, nefunkčních prvků elektro instalací, kotev, háčků apod.

2, Zpevnění a injektáž vrstev po odstranění poškozených svrchních vrstev omíky
Zpevnění organokřemičným konsolidantem musí být provedeno na všech styčných plochách původních omítek snovými omítkami, kterými budou fasády doplňovány. Praskliny v původní omítce budou opatrně proškrabány a opakovanou aplikací vhodného organokřemičitého konsolidantu zpevněny. Případní trhliny říms či zdiva budou zpevněny injektáží vápenným mlékem.

3. Doplnění jádrové omítky chybějících částí ploch. Zde je třeba dbát na kvalitu provedení a přiměřenou tvrdost doplňovací směsi. Opravy soklových ploch

4. provedení nového kontaktního zateplovacího systému.
(systém provádění Etics)
tepelná izolace EPS (grey)tl. 160 mm, u okenních a dveřních
ostění tl. 30 mm, sokl XPS tl 100mm, veškeré izolace přilepeny
systémovým lepidlem na srovnání očištěný povrch. Izolace
navíc kotvena hmoždinkami pro zateplovací systémy s krytkou z
polystyrenu. Při zpracování vrchní omítkové vrstvy bude povrch
nového materiálu upraven tak, aby jeho struktura vzhled a
kvalita řemeslného provedení respektovaly úpravu zachovaných
omítek

Případný upřesněný postup bude stanoven po povinné konzultaci dodavatele s NPÚ.

Poznámky:


- 1, Provedení zateplené fasády musí odpovídat systému ETICS
- 2, veškeré okenní otvory v pobytových místnostech, tj. učebny ředitelna, sborovna..., provedeny s vnitřní žaluzií pro možnost korigování prostupu světla
- 3, Dělení a otírání oken bude odpovídat původnímu odstraněnému oknu
- 4, Okna budou zabezpečena proti rozbití od průvanu
- 5, Veškeré ovladačí prvky oken budou přístupny z úrovně podlahy
- 6, Nové klempířské prvky provedeny z pozinkovaného plechu min tl 0,5 mm s červenohnědou barvou RAL8012
- 7, Konečné materiálové provedení a barevné řešení fasády bude určeno při realizaci díla na základě předložených vzorků zhotovitelem, které musí být schváleny zástupci Památkové péče MUČB a NPÚ.

Legenda:

 NOVÉ ZATEPLENÍ EPS (GREY) $u = 0,032 \text{ W/m}^2\text{K}$

 NOVÉ ZATEPLENÍ SOKLU-MARMOLIT

☐ světla
☐ další prvky - elektřina, vodovod, držáky, ..

Revitali s.r.o. - projektová kancelář Ing. Martin Stybor, Ph.D. Mechovka 270, 190 14 Praha Klánovice 737 033 707, 281 962 179 www.revitali.cz, revitali@seznam.cz		 projektová kancelář		RAŽÍTKO																						
autorizoval: Ing. M.Škoda č.autoriz.: 22757		VYPRACOVAL: Ing. M.Vlas		<table><tr><td>DOKUMENTACE:</td><td colspan="2">DSP+DPS</td></tr><tr><td>ČÍSLO ZAKÁZKY:</td><td colspan="2">2019001</td></tr><tr><td>MĚŘÍTKO:</td><td colspan="2">1:100</td></tr><tr><td>DATUM:</td><td colspan="2">06/2019</td></tr><tr><td>POČET FORMÁTŮ:</td><td colspan="2">2 x A4</td></tr><tr><td>ČÍS.KOPIJE:</td><td>ČÁST:</td><td>ČÍS.VÝKR.:</td></tr><tr><td></td><td></td><td>15</td></tr></table>		DOKUMENTACE:	DSP+DPS		ČÍSLO ZAKÁZKY:	2019001		MĚŘÍTKO:	1:100		DATUM:	06/2019		POČET FORMÁTŮ:	2 x A4		ČÍS.KOPIJE:	ČÁST:	ČÍS.VÝKR.:			15
DOKUMENTACE:	DSP+DPS																									
ČÍSLO ZAKÁZKY:	2019001																									
MĚŘÍTKO:	1:100																									
DATUM:	06/2019																									
POČET FORMÁTŮ:	2 x A4																									
ČÍS.KOPIJE:	ČÁST:	ČÍS.VÝKR.:																								
		15																								
Ing.L.Řehak	Tel: 777 789 732																									
Ing. M.Škoda	vlasek2@seznam.cz																									
OBJEDNATEL: MĚSTO ČESKÝ BROD																										
PROJEKT: Český Brod, ul. Žitomířská 760 - Energetická úspora ZŠ Tyršova																										
UMÍSTĚNÍ: Český Brod, Žitomířská 760																										
PROJEKT ČÁSTI: D1.1 stavebně architektonické řešení																										
NÁZEV VÝKRESU: POHLED 4-NOVÝ STAV																										